

plyty styropianowe  
**HYDRO EPS 035 FUNDAMENT DACH**



Płyty styropianowe HYDRO EPS 035 FUNDAMENT DACH produkowane są ze specjalnego hydrofobizowanego surowca, który minimalizuje ich nasiąkliwość wodą. Charakteryzują się one wyjątkowo dużą odpornością na naprężenia ściskające oraz bardzo niską nasiąkliwością wody. Płyty styropianowe HYDRO EPS 035 FUNDAMENT DACH produkowane są ze styropianu ekspandowanego, w wymiarach 1000x500 mm. Inne wymiary oraz wersje frezowane są dostępne na życzenie klienta.

**ZASTOSOWANIE:** Płyty styropianowe HYDRO EPS 035 FUNDAMENT DACH przeznaczone są do wykonywania izolacji termicznej. Stosuje się je w miejscach narażonych na bezpośredni kontakt z wodą oraz z ziemią:

- izolacja cieplna ścian zewnętrznych piwnic i ścian zagłębionych w gruncie,
- izolacja cieplna tarasów, podłóg, fundamentów,
- izolacja cieplna parkingów na gruncie i na dachu,
- warstwa chroniąca przed przemarzaniem w konstrukcjach drogowych,
- wypełnienie konstrukcyjne nasypów drogowych, kolejowych, przyczółków mostowych i innych konstrukcji inżynierskich.

Podczas stosowania płyt styropianowych HYDRO EPS 035 FUNDAMENT DACH nie ma konieczności stosowania żadnych środków ostrożności, ponieważ są one niedrażniące i nietoksyczne.

Właściwość	Klasa	Wartość
Opór cieplny dla grubości nominalnej 50 mm [m <sup>2</sup> K/W]	—	≥ 1,40
Współczynnik przewodzenia ciepła [W/mK]	—	≤ 0,035
Długość [mm]	L2	±2
Szerokość [mm]	W2	±2
Grubość [mm]	T2	±1
Prostokątność [mm/mm]	S2	±2 / 1000
Plaskość [mm]	P4	±5
Stabilność wymiarowa w normalnych warunkach [%]	DS(N)2	±0,2
Stabilność wymiarowa w temp. +70°C zmiany po 48h [%]	DS(70,-)2	≤ 2
Naprężenia ściskające przy 10% odkształceniu względnym [kPa]	CS(10)150	≥ 150
Wytrzymałość na zginanie [kPa]	BS250	≥ 250
Odkształcenie w określonych warunkach	DLT(2)5	≤ 5
Absorpcja wodą przy długotrwałym zanurzeniu [%]	WD(V)3	≤ 3
Nasiąkliwość wodą przy długotrwałym zanurzeniu [%]	WL(T)3	≤ 3,0
Reakcja na ogień	—	klasa E

**KOD OZNACZENIA WYROBU WG EN 13163:**

EPS EN 13163 T2-L2-W2-S2-P4-BS250-CS(10)150-DS(N)2-DS(70,-)2-DLT(2)5-WL(T)3-WD(V)3

**TRANSPORT I PRZECHOWYWANIE:**

Płyty styropianowe HYDRO EPS 035 FUNDAMENT DACH są dostarczane do klienta w opakowaniach producenta umożliwiających identyfikację wyrobu i zawierających informacje wymagane przez przepisy. Należy je przechowywać i transportować w paczkach w sposób zabezpieczający przed uszkodzeniem i oddziaływaniem warunków atmosferycznych.

**UWAGA!** Płyt styropianowych HYDRO EPS 035 FUNDAMENT DACH nie wolno stosować w bezpośrednim kontakcie z rozpuszczalnikami organicznymi oraz materiałami, które je zawierają.

**DOKUMENTY ODNIESIENIA:**

- Norma PN-EN 13163
- Norma PN-EN 13172



Liczba płyt w paczce, objętość paczek, powierzchnia w opakowaniu oraz deklarowany opór cieplny dla poszczególnych grubości płyt														
Grubość [mm]	10	20	30	40	50	60	70	80	90	100	120	140	150	200
Liczba płyt w paczce [szt.]	56	30	20	15	12	10	8	7	6	6	5	4	4	3
Objętość paczki [m <sup>3</sup> ] płyty gładkie	0,28	0,30	0,30	0,30	0,30	0,30	0,28	0,28	0,27	0,30	0,30	0,28	0,30	0,30
Powierzchnia płyt [m <sup>2</sup> ] płyty gładkie	28,00	15,00	10,00	7,50	6,00	5,00	4,00	3,50	3,00	3,00	2,50	2,00	2,00	1,50
Objętość paczki [m <sup>3</sup> ] płyty frezowane	—	—	—	0,287	0,287	0,287	0,268	0,268	0,258	0,287	0,287	0,268	0,287	0,287
Powierzchnia płyt [m <sup>2</sup> ] płyty frezowane	—	—	—	7,17	5,73	4,78	3,82	3,34	2,87	2,87	2,39	1,91	1,91	1,43
Deklarowany opór cieplny [m <sup>2</sup> K/W]	0,25	0,55	0,85	1,10	1,40	1,70	2,00	2,25	2,55	2,85	3,40	4,00	4,25	5,70



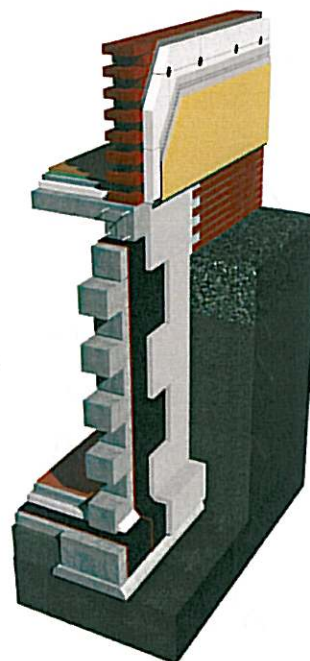
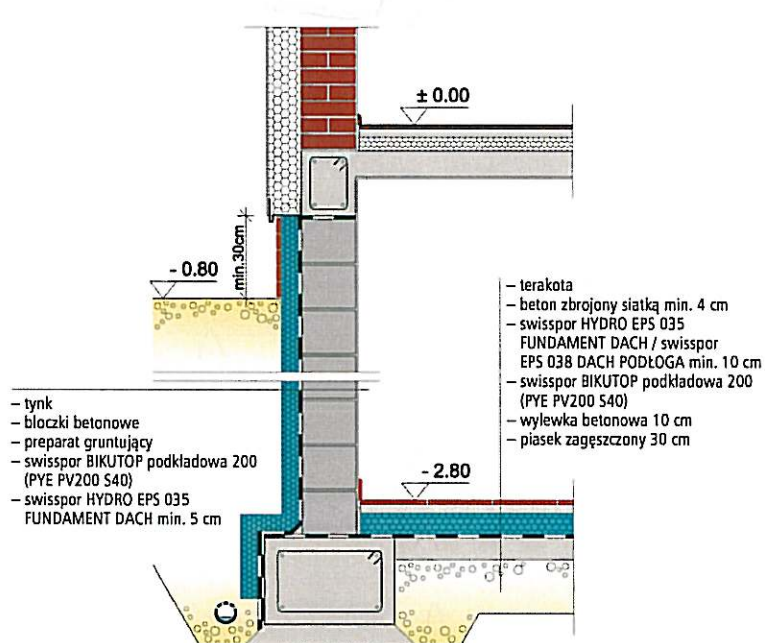
## ZASTOSOWANIE

### PLYTY STYROPIANOWE **HYDRO** EPS 035 FUNDAMENT DACH

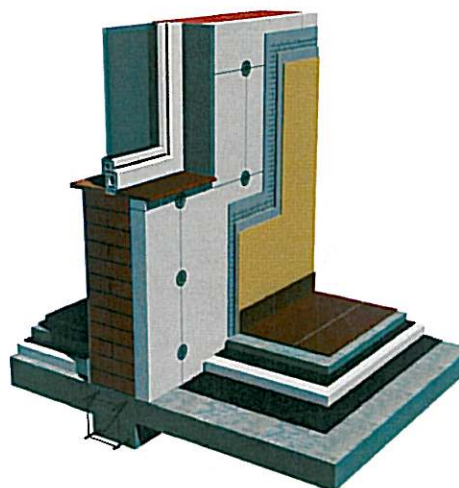
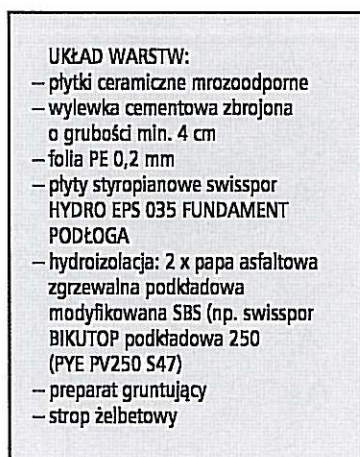
#### IZOLACJA CIEPLNA MIEJSC NARAŻONYCH NA DŁUGOTRWĄŁE DZIAŁANIE WODY:

- ściany fundamentowe,
- posadzki przemysłowe wykonane bezpośrednio na gruncie,
- tarasy,
- pomieszczenia o dużej wilgotności.

#### ■ PRZYKŁADOWY SYSTEM IZOLACJI FUNDAMENTÓW BUDYNKU PODPIWNICZONEGO



#### ■ TARASY



wyższy poziom izolacji