

**PLYTY STYROPIANOWE  
FONO EPS T**


Płyty styropianowe FONO EPS T produkowane są ze styropianu ekspandowanego poddanego następnie obróbce mechanicznej, dzięki czemu charakteryzują się wysokim współczynnikiem tłumienia dźwięków.

Płyty styropianowe FONO EPS T są produkowane w wymiarach 1000x500 mm, w następujących grubościach: 22/20, 33/30, 43/40, 53/50 mm (grubość płyty nieobciążonej/grubość płyty obciążonej).

**ZASTOSOWANIE:**

Płyty styropianowe FONO EPS T stosowane są w budownictwie mieszkaniowym jedno- i wielorodzinnym, zamieszkania zbiorowego jak i użyteczności publicznej. Służą do wykonywania warstw izolacji akustycznej, układanych pod podkładem podłogowym w podłogach pływających (dla których obciążenie użytkowe nie przekracza 5,0 kN/m<sup>2</sup>), w celu zwiększenia izolacyjności od dźwięków uderzeniowych.

**WARUNKI STOSOWANIA:**

Przed przystąpieniem do układania płyt FONO EPS T podłoże (strop) należy oczyścić i wyrównać, a ściany wewnętrzne otynkować. Płyty FONO EPS T należy odizolować od wszystkich ścian i elementów pionowych stosując paski styropianowe grubości minimum 10 mm i wysokości zapewniającej odizolowanie podłogi pływającej od przegród pionowych pomieszczenia. Płyty FONO EPS T należy układać w sposób zapewniający ściśle przyleganie krawędzi płyt do siebie. Ułożone płyty elastyczne FONO należy przykryć szczelną, wodoodporną i ciągliwą warstwą rozdzielczą, wykonaną np. z folii polietylenowej o grubości co najmniej 0,1 mm lub z papy termozgrzewalnej podkładowej z wywiniciem na pasy brzegowe. Minimalna grubość podkładu podłogowego z zaprawy cementowej powinna wynosić 40 mm. Zaleca się stosowanie siatki zbrojeniowej.

EPS jest nietoksyczny i chemicznie obojętny i nie zawiera chlorofluoropochodnych węglowodorów (CFC), hydrochlorofluoropochodnych węglowodorów (HCFC) lub formaldehydu. Wyklucza się jedynie kontakt styropianu z rozpuszczalnikami organicznymi oraz materiałami, które je zawierają. Podczas instalowania wyrobów EPS nie muszą być podejmowane przez operatora żadne specjalne środki ostrożności, ponieważ są one niedrażniące i nietoksyczne.

Właściwość	Klasa	Wartość
Współczynnik przewodzenia ciepła [W/mK]	—	≤ 0,044
Długość [mm]	L1	±3
Szerokość [mm]	W1	±3
Grubość [mm]	T3	+3; -1
Prostokątność [mm/mm]	S1	±5 / 1000
Płaskość [mm]	P3	±10
Stabilność wymiarowa w normalnych warunkach [%]	DS(N)5	±0,5
Poziom ściśliwość [mm]	CP3	≤ 2 dla d <sub>L</sub> < 35, ≤ 3 dla d <sub>L</sub> ≥ 35
Wytrzymałość na zginanie [kPa]	BS50	≥ 50
Sztwność dynamiczna [MN/m <sup>3</sup> ]	SD20, SD30	≤ 20, ≤ 30
Reakcja na ogień	—	klasa E

**KOD OZNACZENIA WYROBU WG EN 13163:**

EPS EN 13163 T3-L1-W1-S1-P3-BS50-DS(N)5-SD30-CP3 grubość 22/20, 43/40, 53/30

EPS EN 13163 T3-L1-W1-S1-P3-BS50-DS(N)5-SD20-CP3 grubość 33/30

**TRANSPORT I PRZECHOWYWANIE:**

Płyty styropianowe FONO EPS T są dostarczane do klienta w opakowaniach producenta umożliwiających identyfikację wyrobu i zawierających informacje wymagane przez przepisy. Należy je przechowywać i transportować w paczkach w sposób zabezpieczający przed uszkodzeniem i oddziaływaniem warunków atmosferycznych.

**UWAGA!** Płyt styropianowych FONO EPS T nie wolno stosować w bezpośrednim kontakcie z rozpuszczalnikami organicznymi oraz materiałami, które je zawierają.

**DOKUMENTY ODNIESIENIA:**

– Norma PN-EN 13163

– Norma PN-EN 13172

Liczba płyt w paczce, objętość paczek, powierzchnia w opakowaniu oraz deklarowany opór cieplny dla poszczególnych grubości płyt

Grubość [mm]	22/20	33/30	43/40	53/50
Liczba płyt w paczce [szt.]	27	18	13	11
Objętość paczki [m <sup>3</sup> ]	0,30	0,30	0,29	0,30
Powierzchnia płyt [m <sup>2</sup> ]	13,5	9,0	6,5	5,5
Wskaźnik zmniejszenia poziomu uderzeniowego ΔLw [dB]	28	30	32	32



## ZASTOSOWANIE

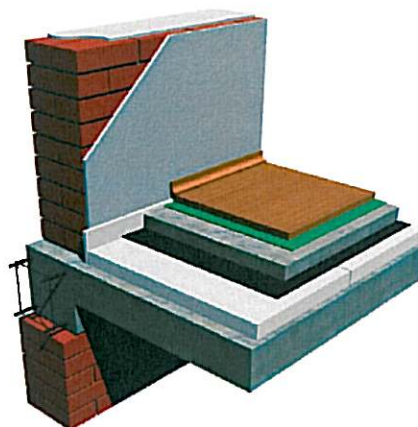
### PŁYTY STYROPIANOWE **FONO EPS T**

Płyty styropianowe Swisspor FONO EPS T stosuje się do izolacji akustycznej stropów międzykondygnacyjnych w systemie podłóg pływających o obciążeniach użytkowych nie przekraczających 5kN/m<sup>2</sup>. Stanowią one skuteczną izolację przeciwko dźwiękom uderzeniowym i powietrznym. Mogą być stosowane w podłogach z układem ogrzewania podłogowego, jak również bez ogrzewania.

#### ■ PODŁOGA PŁYWAJĄCA BEZ OGRZEWANIA PODŁOGOWEGO

##### UKŁAD WARSTW:

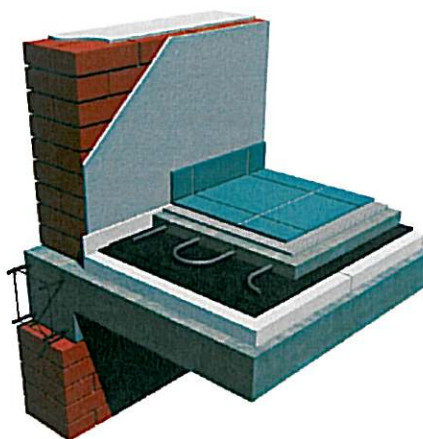
- panele drewniane (płytki ceramiczne, parkiet itp.)
- planki podkładowa
- wylewka posadzkowa zbrojona, grubość min. 40 mm
- folia PE, grubość min. 0,1 mm
- płyty styropianowe Swisspor FONO EPS T
- strop międzykondygnacyjny



#### ■ PODŁOGA PŁYWAJĄCA Z SYSTEMEM OGRZEWANIA PODŁOGOWEGO

##### UKŁAD WARSTW:

- płytki ceramiczne (terakotowe)
- wylewka posadzkowa zbrojona, grubość min. 40 mm
- ogrzewanie podłogowe
- folia aluminiowa zbrojona
- warstwa izolacji termicznej – płyty styropianowe
- płyty styropianowe Swisspor FONO EPS T
- strop międzykondygnacyjny



wyższy poziom izolacji